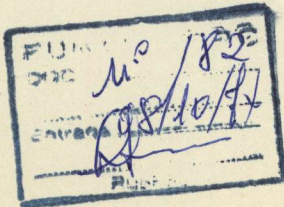


I N D I C E

DADOS
INFORMATIVOS

- 1 - Relatório do Censo
- 2 - Modelo de Formulário usado na Fazenda Guarany
- 3 - Distribuição de Frequência
- 4 - Histograma de Frequência
- 5 - Correlação Entre Faixa Etária e Alfabetização
- 6 - Correlação Entre Faixa Etária e Tribos
- 7 - Correlação Entre Faixa Etária e Sexo
- 8 - Correlação Entre Tribos Indígenas e Atividade Ocupacional
- 9 - Situação Familiar
- 10 - Folha em branco para anotações e outros despachos, (Observações)



Pente, archive-se na
documentação.
DEP. 11/10/74.
La Fogaolo

A Divisão de Estudos e Pesquisas, para
arquivar em seu do-
cumento.

DGPC, 7/10/74
FUNDAÇÃO NACIONAL DO INDIANO
DEPARTAMENTO GERAL DE PLANEJAMENTO COORDENADORIA GERAL DE ESTUDOS E PESQUISAS
Rubens Couto
RUBENS AUTO DA CRUZ OLIVEIRA
DIRETOR SUBSTITUTO

RELATÓRIO DO CENSO

Com o censo indígena - Fazenda Guarani - 24/08/73, pretendeu-se levantar dados de caráter demográficos e sociais (ver modelo de formulário em anexo).

METODOLOGIA

A metodologia empregada baseou-se fundamentalmente no que se propunha a chefia da ajudância, cuja proposição é esclarecida no censo como um todo, também procurou-se basear na situação dos índios lotados na Fazenda Guarani. Portanto, destes dois fatores, elaborou-se o questionário.

O método empregado para coleta de dados, entrevista direta e pessoal. Também devemos ressaltar que foi feito um pré teste, com a finalidade de testar a eficácia do questionário, cujo resultado foi satisfatório. Quanto ao treinamento de entrevistadores, além da demonstração dos objetivos do censo, procurou-se esclarecê-los, no sentido de receber as informações sem distorção, ou seja, com o máximo de fidedignidade.

TRABALHO DE CAMPO

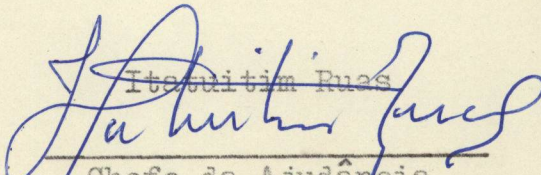
O trabalho de campo ocorreu como se esperava, salvo pequenos problemas de comunicação e receptividade, que por sua vez, foi contornado pela ajuda da chefia da ajudância, funcionários da FUNAI lotados na Fazenda Guarani e índios mais aculturados.

APURAÇÃO DE DADOS

QUADROS ESTATÍSTICOS ELABORADOS

1- Distribuição de frequência. 2- Histograma de frequência e pirâmide etária. 3- Correlação entre faixa etária e sexo. 4- Correlação entre faixa etária e alfabetização. 5- Correlação entre faixa etária e tribo. 6- Correlação entre tribos e atividades ocupacionais. 7- Situação familiar.

NOTA:- A partir do censo indígena/Fazenda Guarani/24/08/73, será planejado um sistema de controle de ocorrências individuais (ficha individual).


Itatitim Ruas
Chefe da Ajudância

Belo Horizonte, 30 de agosto de 1973.

MODÉLO DE FORMULÁRIO UZADO NA FAZENDA GUARANI

1 Tribo..... Aldeia..... Localidade
 2 Estado civil.....

	NOME	conhecim. Ind.	ling. Port.	Idade	Sex.	Ocupação	Remuneraç. fonte	Patrimôn. Pessoal
PAI								
MÃE								

3 CARACTERÍSTICAS DOS FILHOS

Filhos	NOME	conhecim. Ind.	ling. Port.	Idade	Sex.	Ocupação	Remuneraç. fonte	Patrim. Pessoal
1º								
2º								
3º								
4º								
5º								

OBS. _____

DISTRIBUIÇÃO DE FREQUÊNCIA

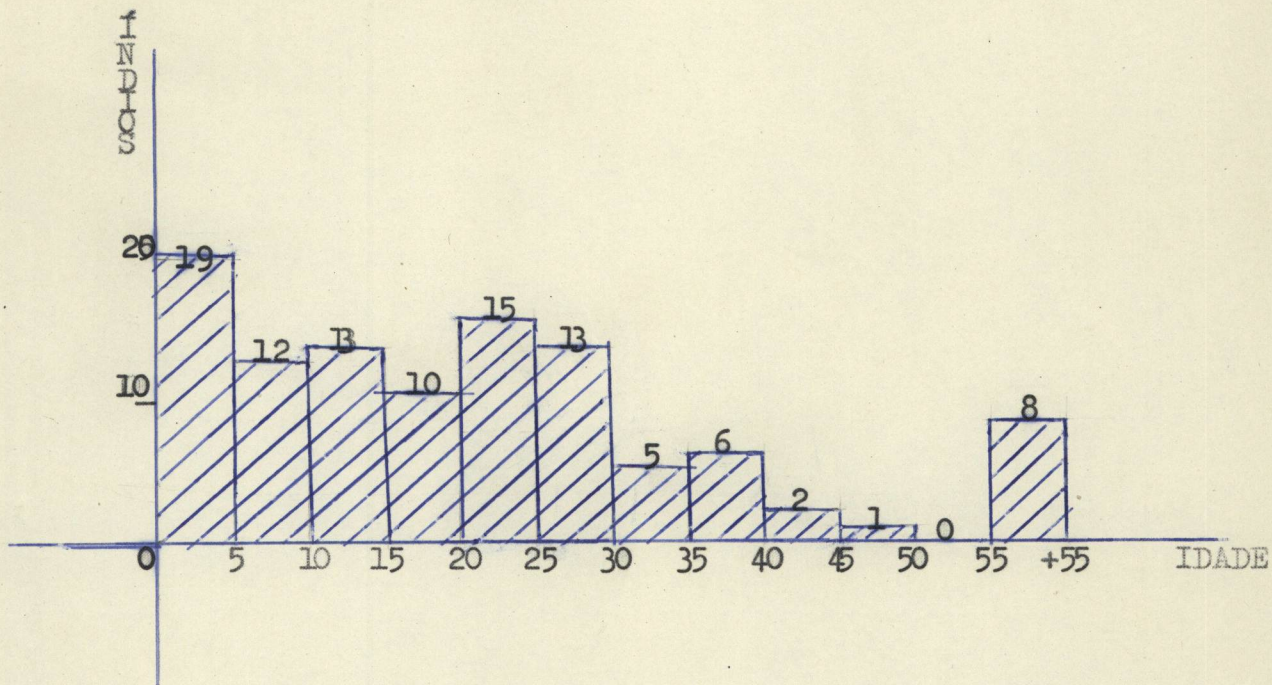
Faixa Etária	Fi.	Fac.	FAd.	F%	FAC.%
00-05	19	19	104	18,36%	18,36%
06-10	12	31	85	11,53%	28,89%
11-15	13	44	73	12,60%	42,49%
16-20	10	54	60	9,61%	52,10%
21-25	15	69	50	14,52%	66,62%
26-30	13	82	35	12,60%	79,22%
31-35	5	87	22	4,85%	84,07%
36-40	6	93	17	5,26%	89,33%
41-45	2	95	11	1,92%	91,25%
46-50	1	96	9	0,96%	92,21%
51-55	-	-	-	-	-
55 em diante	8	104	8	7,79%	100,00%
TOTAL	104	-	-	100,00%	-

LEGENDA

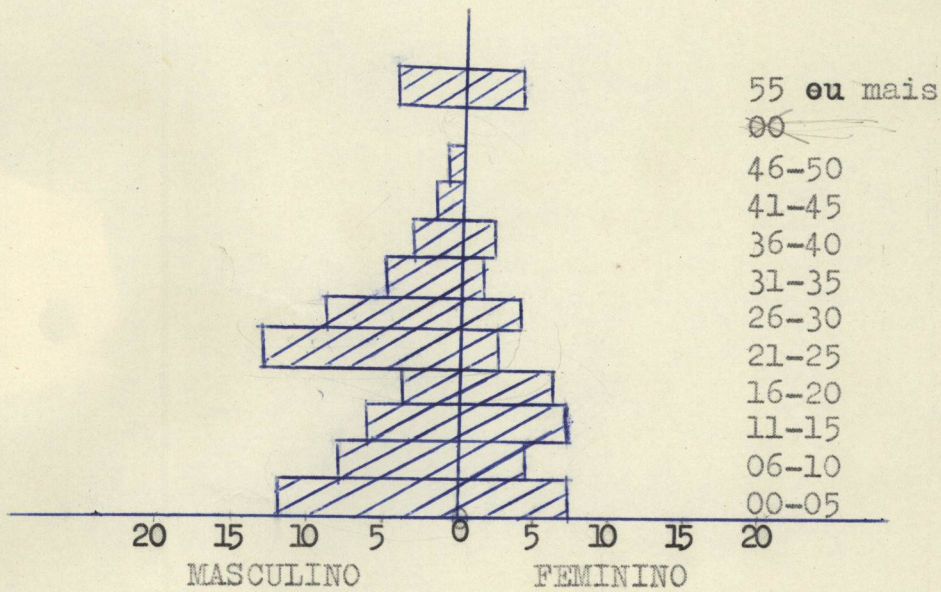
- Fi. = Frequência simples
- FAC. = Frequência acumulada crescente
- FAd. = Frequência acumulada decrescente
- F% = Frequência percentual
- FAC.% = Frequência acumulada percentual

MI.- Fundação Nacional do Índio

HISTOGRAMA DE FREQUÊNCIA



PIRÂMIDE ETÁRIA



Multiplicador fixo - 2 mm por faixa etária e sexo.

CORRELAÇÃO ENTRE FAIXA ETÁRIA E SEXO

FAIXA ETÁRIA	00-05	06-10	11-15	16-20	21-25	26-30	31-35	36-40	41-45	46-50	51-55	55	TOTAL
MASC.	12	8	6	4	13	9	5	3	2	1	-	4	67
FEMIN.	7	4	7	6	2	4	1	2	-	-	-	4	37
TOTAL	19	12	13	10	15	13	6	5	2	1	-	8	104

CORRELAÇÃO ENTRE FAIXA ETÁRIA E ALFABETIZAÇÃO

	00-05	06-10	11-15	16-20	21-25	26-30	31-35	36-40	41-45	46-50	51-55	55	TOT.
1 ALFABETIZADO	-	-	-	-	-	-	-	-	-	-	-	-	-
2 EM ALFABETI- ZAÇÃO	1	8	13	8	15	11	4	6	2	1	-	1	70
3 ANALFABETO	19	4	-	1	1	2	1	-	-	-	-	6	34
4 TOTAL	20	12	13	9	16	13	5	6	2	1	-	7	104

CORRELAÇÃO ENTRE FAIXA ETÁRIA E TRIBOS

F. Etárias Tribos	00-05	06-10	11-15	16-20	21-25	26-30	31-35	36-40	41-45	46-50	51-55	55	TOT.
TUPINIKINS	3	2	2	2	1	-	-	1	1	-	-	-	12
CAIUÁS	-	-	-	-	-	-	1	-	-	-	-	-	1
GUARANIS	6	6	4	3	4	1	2	1	1	-	-	2	30
ORENACK	6	3	5	3	-	4	-	-	-	-	-	3	24
KARAJÁS	2	-	-	1	2	2	-	-	-	-	-	-	7
PANCARARÚS	-	-	1	-	-	1	-	-	-	-	-	2	4
TERENOS	-	-	-	-	2	2	-	3	-	1	-	1	9
XERENTES	-	-	-	-	2	2	-	1	-	-	-	-	5
MAXACALIS	-	-	-	1	2	-	1	-	-	-	-	-	4
MAUÉS	-	-	-	-	1	-	-	-	-	-	-	-	1
XAVANTE	-	-	-	-	1	-	-	-	-	-	-	-	1
CAMPA	-	-	-	-	-	1	-	-	-	-	-	-	1
FULNIÓ	2	1	1	-	-	-	1	-	-	-	-	-	5
TOTAL	19	12	13	10	15	13	5	6	2	1	-	8	104

CORRELAÇÃO ENTRE TRIBO INDÍGENA E ATIVIDADE OCUPACIONAL

	Guarani	Tereno	Maué	Karajá	Xerente	Maxacali	Xavante	Caiuá	Fulniô	Crenack	Pancararú	Tupinikin	Campa	TOTAL
Plantação roça	7	-	-	-	-	-	-	-	-	5	2	2	-	16
Funcionário administrativo	-	-	-	1	-	2	-	-	-	-	-	-	-	3
Pedreiro	-	-	-	-	-	-	-	1	1	1	-	-	-	2
Motorista	-	-	-	-	-	1	-	-	-	-	-	-	-	1
Doméstica	12	-	-	1	-	1	-	-	6	2	2	5	-	27
T	-	8	1	3	5	-	1	1	-	-	-	-	-	19
Confinados NT	-	-	-	-	-	-	-	-	-	-	-	-	1	1
Desocupados	13	-	-	2	-	4	-	-	11	-	-	5	-	35
TOTAL	32	8	1	7	5	8	1	1	23	4	4	12	1	104

SITUAÇÃO FAMILIAR

FAMÍLIAS GUARANIS

Famílias com 10 filhos = 1
Famílias com 6 filhos = 2
Famílias com 3 filhos = 3
Famílias com 1 filho = 1
Famílias sem filhos = 1
TOTAL 8

FAMÍLIAS CREACKS

Famílias com 3 filhos = 3
Famílias com 1 filho = 1
Famílias sem filhos = 1
TOTAL 5

FAMÍLIAS KARAJÁS

Famílias com 2 filhos = 1
TOTAL = 1

FAMÍLIAS FULNIÓS

Família com 4 filhos = 1
TOTAL = 1

FAMÍLIAS PANCARARÓS

Famílias com 4 filhos = 1
Famílias sem filhos = 1
TOTAL = 2

CONFINADOS - FAMÍLIAS NA TRIBO DE ORIGEM

Família com 9 filhos = 1
Família com 4 filhos = 5
Família com 3 filhos = 2
Família com 1 filho = 1
Família sem filhos = 1
TOTAL = 10
Confinados Solteiros = 10
TOTAL = 10